

FEMAGE

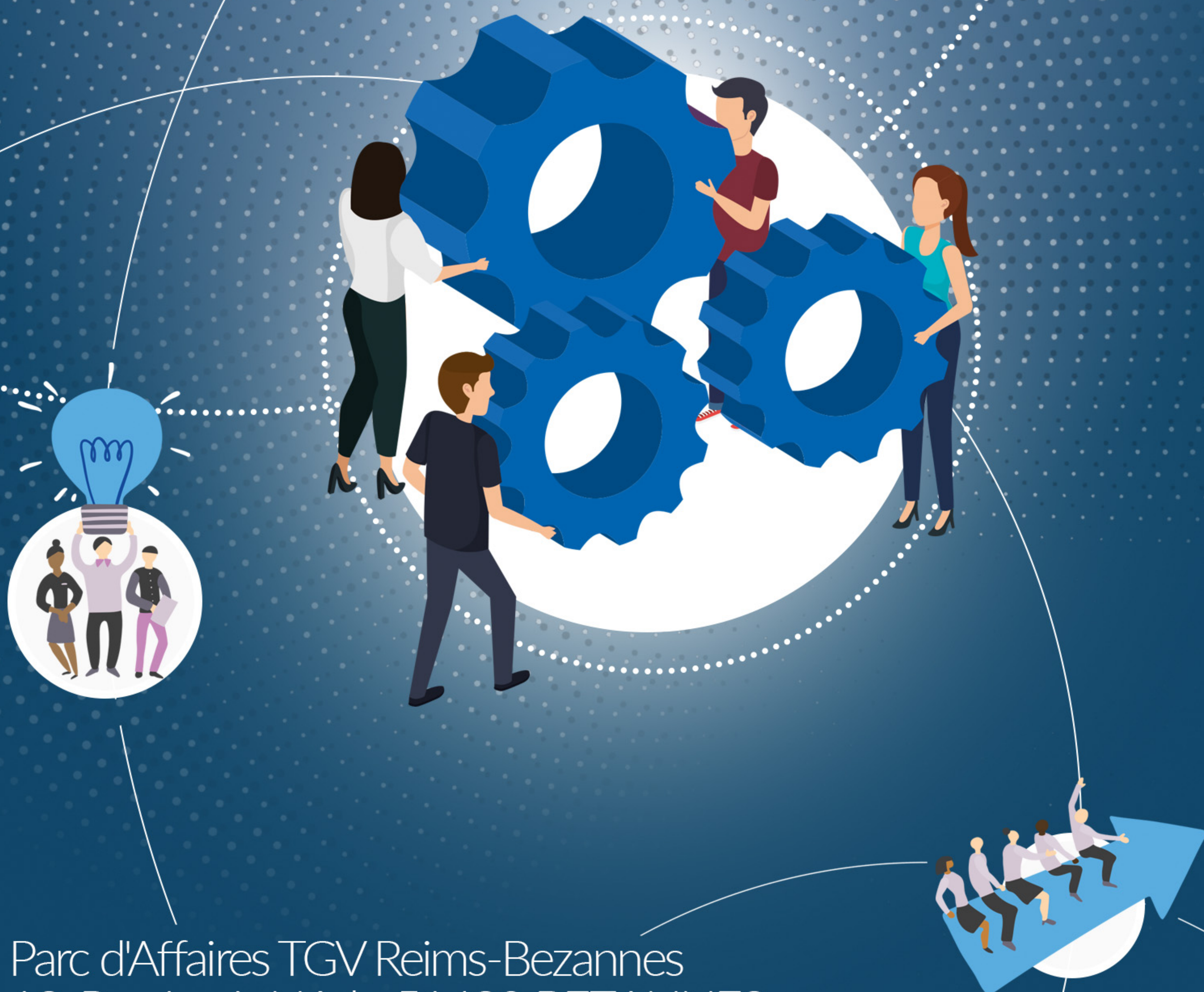
Fédération de l'Exercice coordonné et Maisons de santé en Grand-Est



CONSTRUIRE, VIVRE ET ÉVOLUER EN ÉQUIPE COORDONNÉE

5^{ÈME} COLLOQUE
GRAND EST

14 OCTOBRE 2022
8H30 - 17H30



Parc d'Affaires TGV Reims-Bezannes
13, Rue Louis Néel - 51430 BEZANNES

INSCRIPTION [VIA CE LIEN](#) OU contact@femage.fr
PLUS D'INFORMATIONS SUR www.femage.fr

mediation
create more impact

PROGRAMME

9h00 Allocutions de bienvenue

9h30 Table ronde
Penser "l'équipe coordonnée" en équipe au fil du temps. En construction ou en exercice, l'équipe ne va pas de soi, elle est en réflexion continue sur son sens, son organisation, ses décisions....

10h45 Pause – Visite des stands

UN ATELIER AU CHOIX

11h30 **Atelier n°1 : Comment construire et fédérer son équipe ?**

Le temps d'une saison sportive, comment le sport collectif peut inspirer les équipes coordonnées ?

Atelier n°2 : Faire vivre la dynamique collaborative dans une équipe pluripro

Les équipes de soins primaires dans leur désir de coopérer, de se coordonner entre professions interrogent une nouvelle répartition du travail. Pour ce faire, les professionnels en exercice repensent les hiérarchies symboliques pour que chacun trouve sa place dans le collectif. Des savoirs être sont mobilisés dans une dynamique collaborative qui doit tout autant faire vivre le projet de santé que le projet du vivre-ensemble. Mais qu'est-ce qui fragilise et renforce cette nouvelle dynamique d'équipe ?

Atelier n°3 : Quelle place pour les usagers en équipe coordonnée ?

À partir des différents niveaux de participation, nous échangerons sur les moyens favorisant l'implication des usagers.

12h30 Déjeuner

UN ATELIER AU CHOIX

14h00 **Atelier n°4 : Penser et organiser l'accueil des nouveaux arrivants dans l'équipe**

Comment organiser un parcours d'accueil ? Créer des outils pour l'améliorer ? Témoignage d'équipes et d'experts pour vous guider dans cette étape indispensable.

Atelier n°5 : Comment réussir l'intégration des nouveaux métiers dans l'équipe coordonnée ?

Partage d'expériences et identification des leviers de réussite de l'intégration des nouveaux métiers dans le parcours patient

Atelier n°6 : Le salariat des professionnels de santé : rêve ou réalité ?

La SISA peut devenir "groupement d'employeurs", seulement qu'implique le salariat pour l'équipe coordonnée ?

15h00 Pause

UN ATELIER AU CHOIX

15h30 **Atelier n°7 : Être employeur ce n'est pas si facile !**

Être employeur implique de respecter des aspects réglementaires, mais c'est aussi la possibilité d'accompagner un salarié dans son parcours professionnel et réduire les risques psychosociaux

Atelier n°8 : Quelle place pour les étudiants dans l'équipe coordonnée ?

Découvrir et intégrer la pluriprofessionnalité pour susciter l'envie de s'installer en équipe coordonnée

Atelier n°9 : L'équipe projet

Trouver des leviers pour continuer à avancer et ne pas retarder la mise en place de projets malgré les impératifs du quotidien / Initier la mise en route d'un collectif de travail / Orchestrer la pluralité d'une équipe : des compétences au profit du projet.

16h30 Clôture

**INSCRIPTION VIA CE LIEN OU contact@femage.fr
PLUS D'INFORMATIONS SUR www.femage.fr**

